



GESTÃO FISCAL Acumulado até 3º QUADRIMESTRE 2017

(Incluído Poder Legislativo)



PREFEITURA DE
SÃO PAULO
FAZENDA

OBJETIVO

DEMONSTRAÇÃO E AVALIAÇÃO
DO CUMPRIMENTO DAS
METAS FISCAIS

§ 4º DO ARTIGO 9º DA LRF

I. RECEITAS

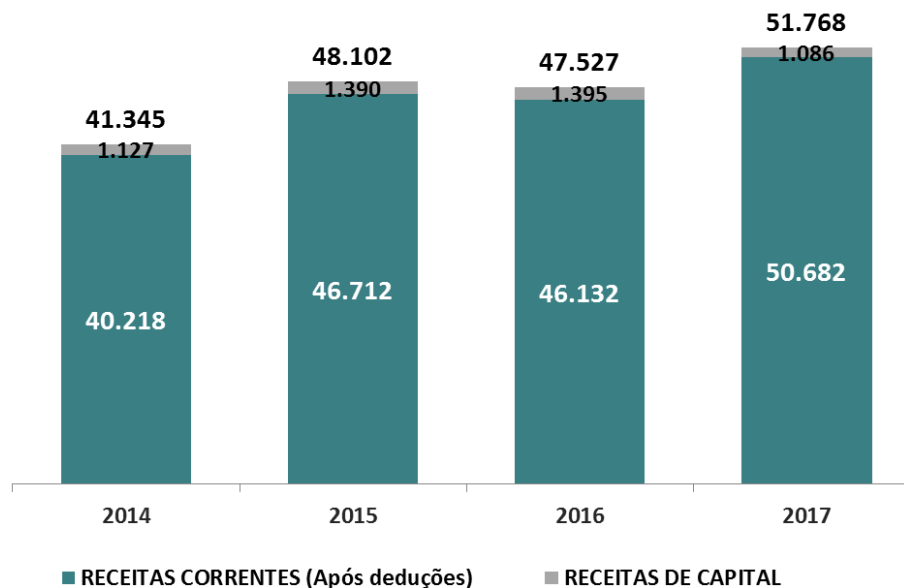
II. DESPESAS

III. RESULTADOS, DÍVIDA E LIMITES

RECEITA CONSOLIDADA	Janeiro a Dezembro				Variação Nominal		
	2014	2015	2016	2017	2015	2016	2017
RECEITAS CORRENTES	40.218	46.712	46.132	50.682	16,1%	-1,2%	9,9%
RECEITA RECORRENTE	39.617	42.970	44.848	47.211	8,5%	4,4%	5,3%
RECEITA NÃO RECORRENTE (PARCELAMENTOS)	601	2.026	918	2.307	237%	-55%	151%
RECEITA NÃO RECORRENTE (DEPÓSITOS JUDICIAIS)	0	1.716	366	1.165	-	-79%	218%
RECEITAS DE CAPITAL	1.127	1.390	1.395	1.086	23,3%	0,4%	-22,2%
TOTAL	41.345	48.102	47.527	51.768	16,3%	-1,2%	8,9%

Nota: Valores com Receita Intra-orçamentária.

R\$ Milhões Correntes



R\$ Milhões Correntes

RECEITA CONSOLIDADA	Janeiro a Dezembro			
	2016	2017	LOA 2017	Diferença Orçado - Realizado
RECEITAS CORRENTES	46.132	50.682	49.839	843
RECEITA RECORRENTE	44.848	47.211	47.549	-339
RECEITA NÃO RECORRENTE (PARCELAMENTOS)	918	2.307	2.040	267
RECEITA NÃO RECORRENTE (DEPÓSITOS JUDICIAIS)	366	1.165	250	915
RECEITAS DE CAPITAL	1.395	1.086	4.855	-3.769
TOTAL	47.527	51.768	54.695	-2.926

R\$ Milhões Correntes

Receitas Correntes	Janeiro a Dezembro				Variação Nominal		
	2014	2015	2016	2017	2015	2016	2017
Receita Tributária	20.557	22.451	23.504	25.715	9,2%	4,7%	9,4%
Receita de Contribuições	2.809	3.265	3.729	3.751	16,2%	14,2%	0,6%
Receita Patrimonial	1.029	2.306	1.469	989	124,1%	-36,3%	-32,7%
Receita de Serviços	441	565	548	547	28,0%	-3,1%	-0,1%
Receita de Transferências	14.920	15.159	15.470	16.066	1,6%	2,0%	3,9%
Outras Receitas Correntes	2.472	5.042	3.531	5.857	103,9%	-30,0%	65,9%
SUB TOTAL	42.229	48.788	48.251	52.925	15,5%	-1,1%	9,7%
<i>Deduções das Receitas Correntes(*)</i>	-2.011	-2.076	-2.119	-2.243	3,2%	2,1%	5,8%
RECEITAS CORRENTES	40.218	46.712	46.132	50.682	16,1%	-1,2%	9,9%

(*)Inclui as deduções para formação do FUNDEB

Notas:

.Valores com Receita Intra-orçamentária.

O PPI foi realocado para cada conta de origem

R\$ Milhões Correntes

Principais Receitas Correntes	Janeiro a Dezembro				Variação Nominal		
	2014	2015	2016	2017	2015	2016	2017
IPTU	5.926	6.537	7.578	8.366	10,3%	15,9%	10,4%
ISS	10.901	11.374	11.717	12.516	4,3%	3,0%	6,8%
ITBI	1.483	1.767	1.750	1.837	19,2%	-1,0%	5,0%
IR	1.415	1.640	1.934	2.192	15,9%	17,9%	13,4%
Taxas Tributárias	297	310	301	332	4,3%	-2,9%	10,2%
FPM	236	249	293	286	5,7%	17,5%	-2,5%
ICMS	6.803	6.827	6.694	6.946	0,4%	-2,0%	3,8%
IPVA	2.182	2.337	2.450	2.423	7,1%	4,9%	-1,1%
TOTAL	29.243	31.042	32.717	34.897	6,1%	5,4%	6,7%

*IPTU, ISS, ITBI e taxas exceto Parcelamentos e Depósitos Judiciais
FPM, ICMS e IPVA brutos, sem as deduções do FUNDEB*

Em 2017 este grupo representa:

65,5% da Receita Corrente sem deduções

64,2% da Receita Total sem deduções

R\$ Milhões Correntes

Receita de Capital	Janeiro a Dezembro				Variação Nominal		
	2014	2015	2016	2017	2015	2016	2017
Operações de Crédito	6	19	69	44	250,7%	259,4%	-35,9%
Alienações de Bens	25	81	10	23	221,0%	-88,2%	141,6%
Amortização de Empréstimos	23	19	21	22	-20,2%	12,1%	7,0%
Transferências de Capital	737	704	845	642	-4,5%	20,0%	-24,0%
Outras Receitas de Capital	336	567	451	354	68,6%	-20,5%	-21,5%
TOTAL	1.127	1.390	1.395	1.086	23,3%	0,4%	-22,2%

Nota: Valores com Receita Intraorçamentárias

* Principalmente referente ao Convênio com a SABESP (FMSAI) e Transferências do PAC.

** Principalmente Receita com Outorga Onerosa (Plano Diretor - FUNDURB); Em 2016 houve o ingresso de R\$ 72 Milhões de Acordos Judiciais.

I. RECEITAS

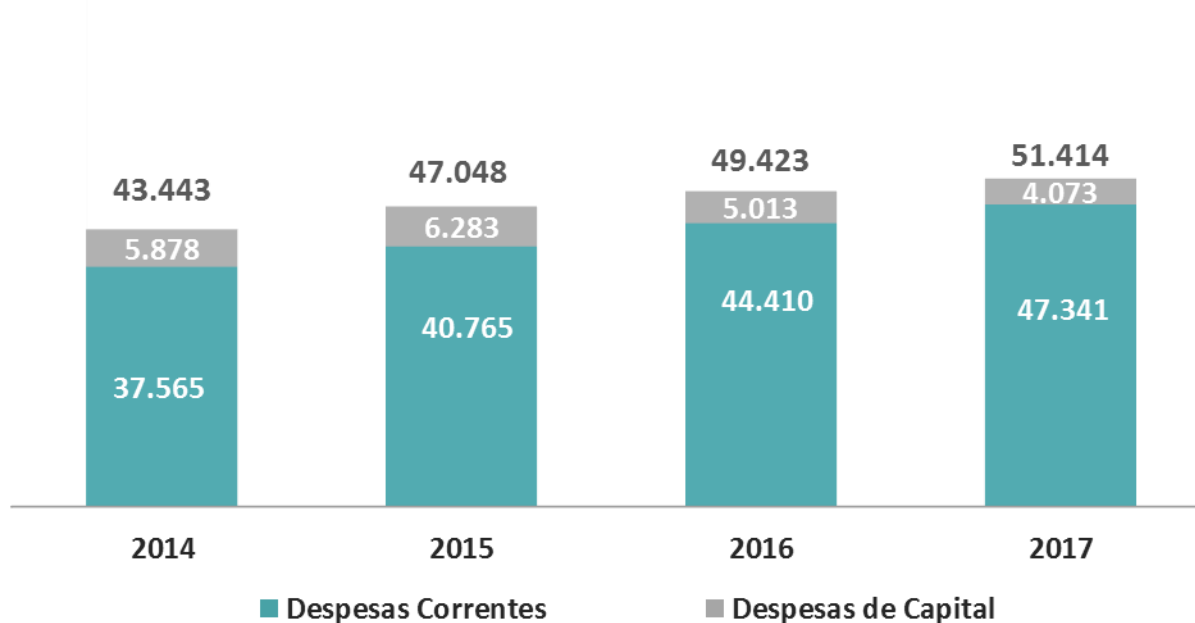
II. DESPESAS

**III. RESULTADOS, DÍVIDA E
LIMITES**

Despesas Empenhadas

R\$ Milhões Correntes

DESPESAS CONSOLIDADAS EMPENHADAS	Janeiro a Dezembro				Variação Nominal		
	2014	2015	2016	2017	2015	2016	2017
Despesas Correntes	37.565	40.765	44.410	47.341	8,5%	8,9%	6,6%
Despesas de Capital	5.878	6.283	5.013	4.073	6,9%	-20,2%	-18,8%
Total Geral	43.443	47.048	49.423	51.414	8,3%	5,0%	4,0%



Despesas Correntes Empenhadas

R\$ Milhões Correntes

DESPESAS CONSOLIDADAS EMPENHADAS	Janeiro a Dezembro				Variação Nominal		
	2014	2015	2016	2017	2015	2016	2017
Pessoal e Encargos ⁽¹⁾	16.163	18.434	20.307	21.471	14,1%	10,2%	5,7%
Ativos ⁽²⁾	10.868	12.246	13.283	13.476	12,7%	8,5%	1,4%
Inativos	5.295	6.188	7.024	7.995	16,9%	13,5%	13,8%
Juros e Encargos da Dívida	2.711	1.580	1.150	1.213	-41,7%	-27,2%	5,4%
Outras Despesas Correntes ⁽³⁾	18.691	20.751	22.952	24.658	11,0%	10,6%	7,4%
TOTAL	37.565	40.765	44.410	47.341	8,5%	8,9%	6,6%

(1) *Pessoal e Encargos: Inclui despesas com Aposentadoria e Pensões.*

(2) *Inclui as despesas com precatórios alimentares.*

(3) *Inclui as despesas com auxílios transporte e alimentação.*

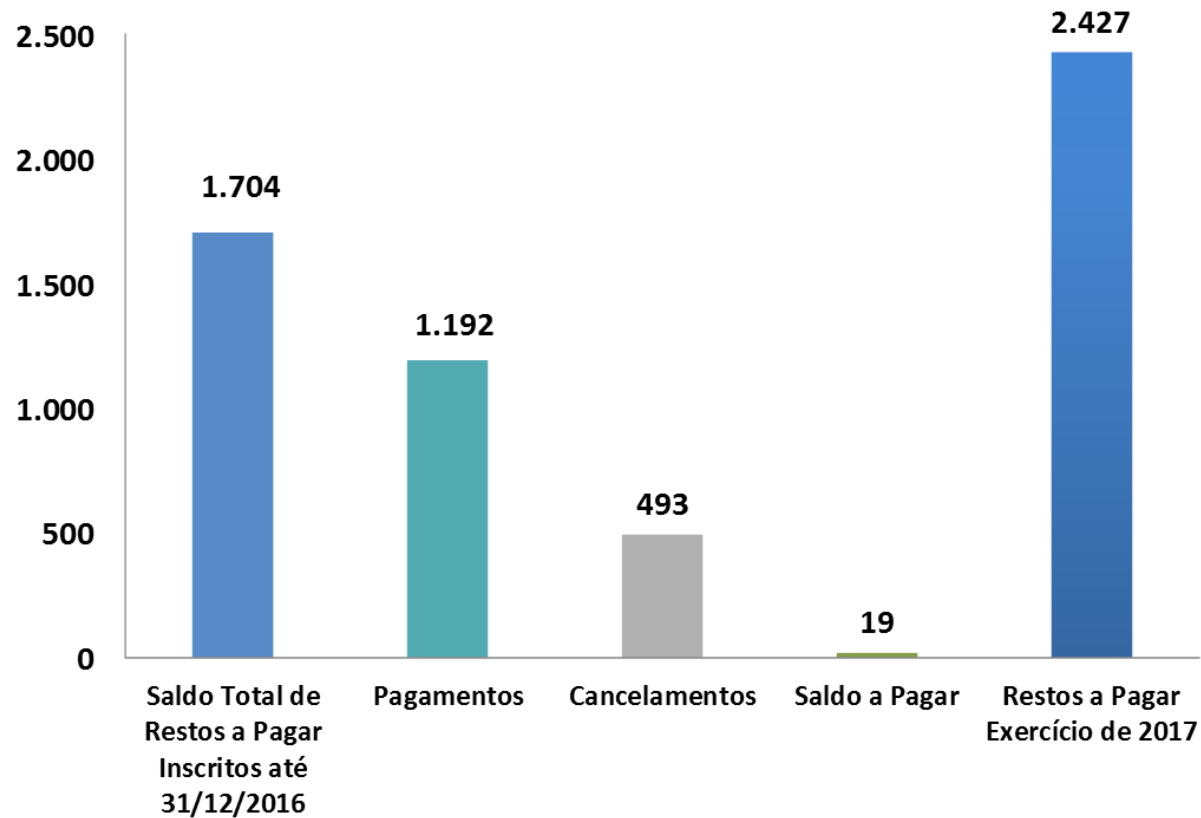
Despesas de Capital Empenhadas

R\$ Milhões Correntes

DESPESAS CONSOLIDADAS EMPENHADAS	Janeiro a Dezembro				Variação Nominal		
	2014	2015	2016	2017	2015	2016	2017
Investimentos ⁽¹⁾	4.237	4.489	3.023	1.987	5,9%	-32,7%	-34,3%
Inversões Financeiras	157	130	29	73	-16,7%	-77,5%	148,0%
Amortização da Dívida	1.485	1.664	1.961	2.013	12,0%	17,9%	2,7%
TOTAL	5.878	6.283	5.013	4.073	6,9%	-20,2%	-18,8%

(1) Inclui as despesas com precatórios.

R\$ Milhões Correntes



I. RECEITAS

II. DESPESAS

**III. RESULTADOS, DÍVIDA E
LIMITES**

Resultado Orçamentário Consolidado

R\$ Milhões Correntes

2017		ORÇAMENTO	REALIZADA	
			Jan-Dez	%
RECEITAS	CORRENTES	49.739	50.682	101,9%
	RAEA	100	-	-
	DE CAPITAL	4.855	1.086	22,4%
TOTAL		54.695	51.768	94,6%

2017		ORÇAMENTO ATUALIZADO	DESPEZA EMPENHADA	
DESPEAS	CORRENTES	49.732	47.341	95,2%
	DE CAPITAL	5.125	4.073	79,5%
	RES. CONTINGÊNCIA	0	-	-
TOTAL		54.858	51.414	93,7%

RESULTADO DO PERÍODO

354

R\$ Milhões Correntes

RESULTADO PRIMÁRIO – 2017

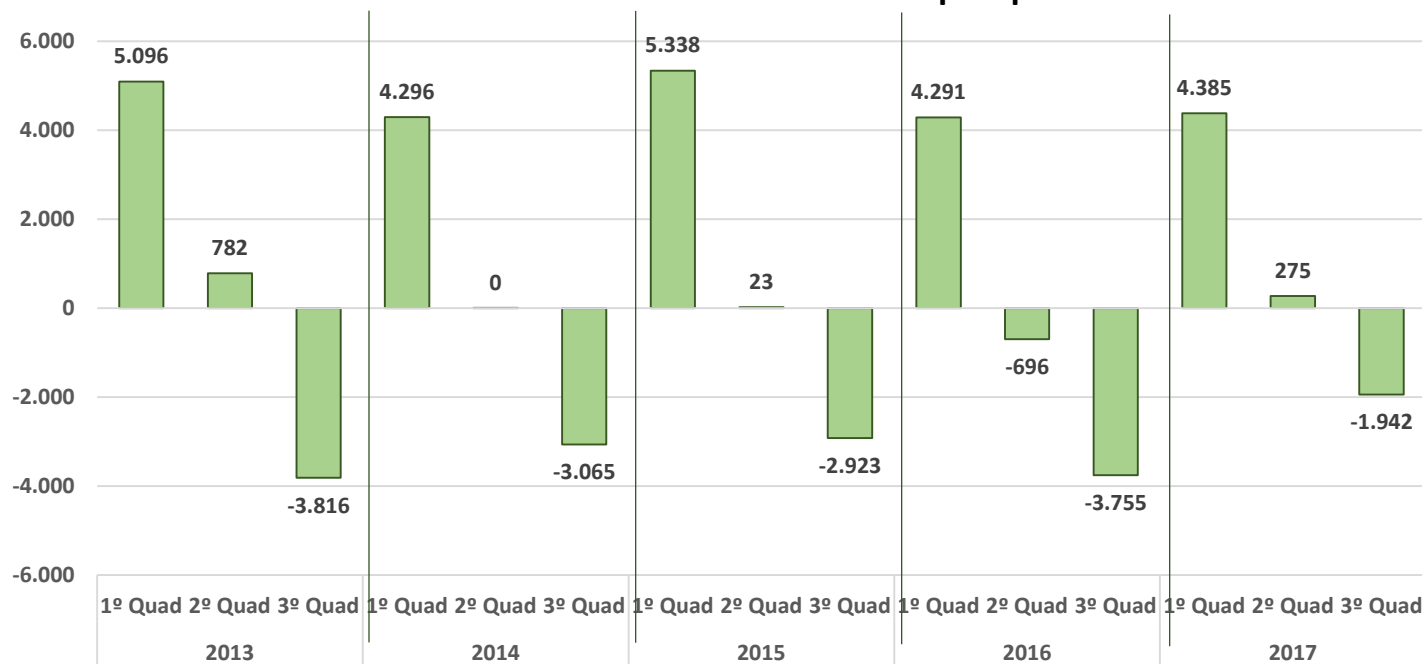
Receitas Primárias Correntes	49.911
Receitas Primárias De Capital	996
Receita Primária Total	50.907
Despesas Primárias Correntes	46.129
Despesas Primárias De Capital	2.060
Despesa Primária Empenhada Total	48.188
Resultado Primário	2.719
Meta Fiscal Anual Definida na LDO	12

Melhor Quando



R\$ Milhões Correntes

Histórico do Resultado Primário - Resultado por quadrimestre

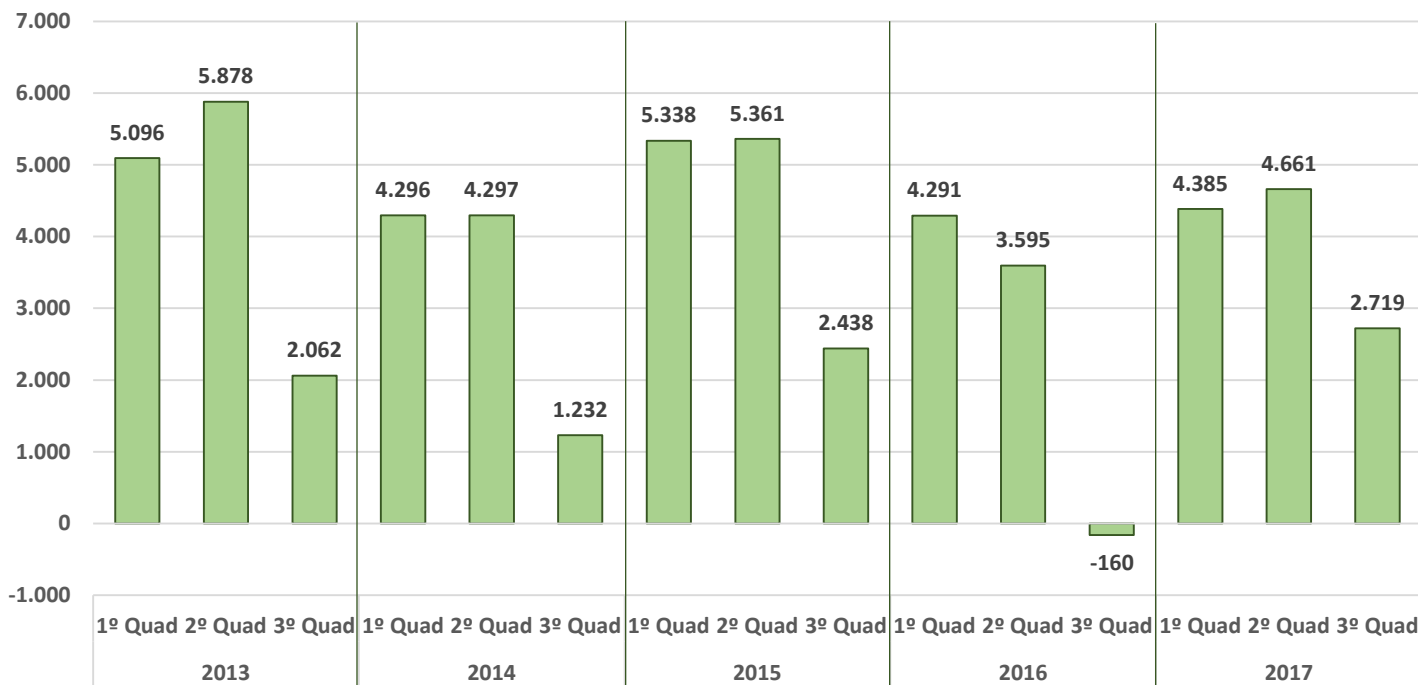


Melhor Quando



R\$ Milhões Correntes

Histórico do Resultado Primário - Acumulado até o quadrimestre



R\$ Milhões Correntes

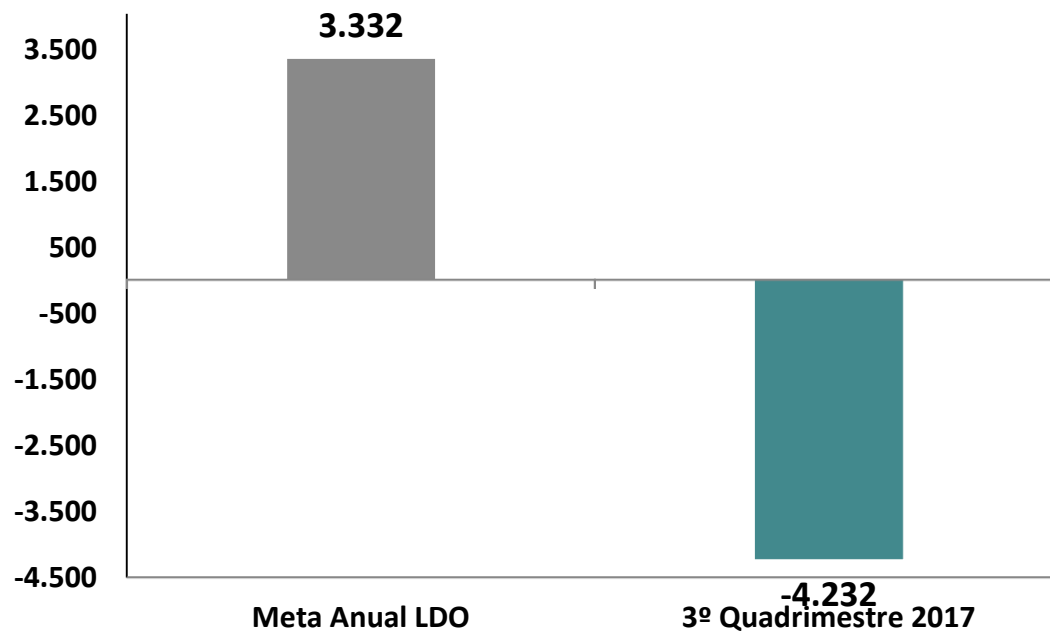
RESULTADO NOMINAL		
	31/12/2016	Dezembro/2017
DÍVIDA CONSOLIDADA (I)	47.256	44.216
Dívida Contratual	30.940	29.361
Precatórios posteriores à 05/05/2000 (inclusive)	16.316	14.855
DEDUÇÕES (II)	7.838	6.888
Disponibilidade de Caixa Bruta	5.458	6.944
Demais Haveres Financeiros	2.657	310
(-) Restos a Pagar Processados (Exceto Precatórios)	277	366
DÍVIDA CONSOLIDADA LÍQUIDA (III)= (I)- (II)	39.419	37.328
RECEITA DE PRIVATIZAÇÕES (IV)	0	0
PASSIVOS RECONHECIDOS (V)	151	123
DÍVIDA FISCAL LÍQUIDA (III) + (IV) - (V)	39.267	37.205
RESULTADO NOMINAL	-40.187	-4.232
RESULTADO NOMINAL - META LDO	-35.545	3.332

Resultado Nominal equivale à variação da Dívida Fiscal Líquida

* Valores considerando a nova metodologia da Secretaria do Tesouro Nacional; não incluindo o fundo de reserva de depósitos judiciais como Demais Haveres Financeiros.

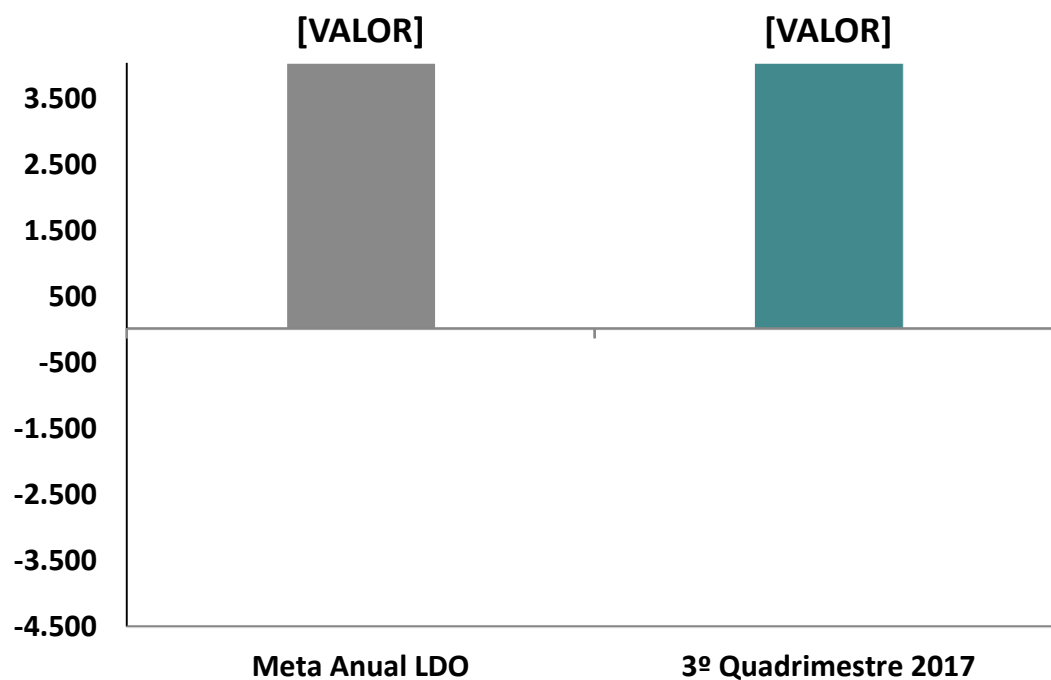
Variação da Dívida Fiscal Líquida

Melhor Quando ↓



R\$ Milhões Correntes

Melhor Quando ↓



DESPESAS COM PESSOAL	% sobre RCL
Limite Máximo	60,00%
Limite Prudencial	57,00%
Gastos Totais	37,07%

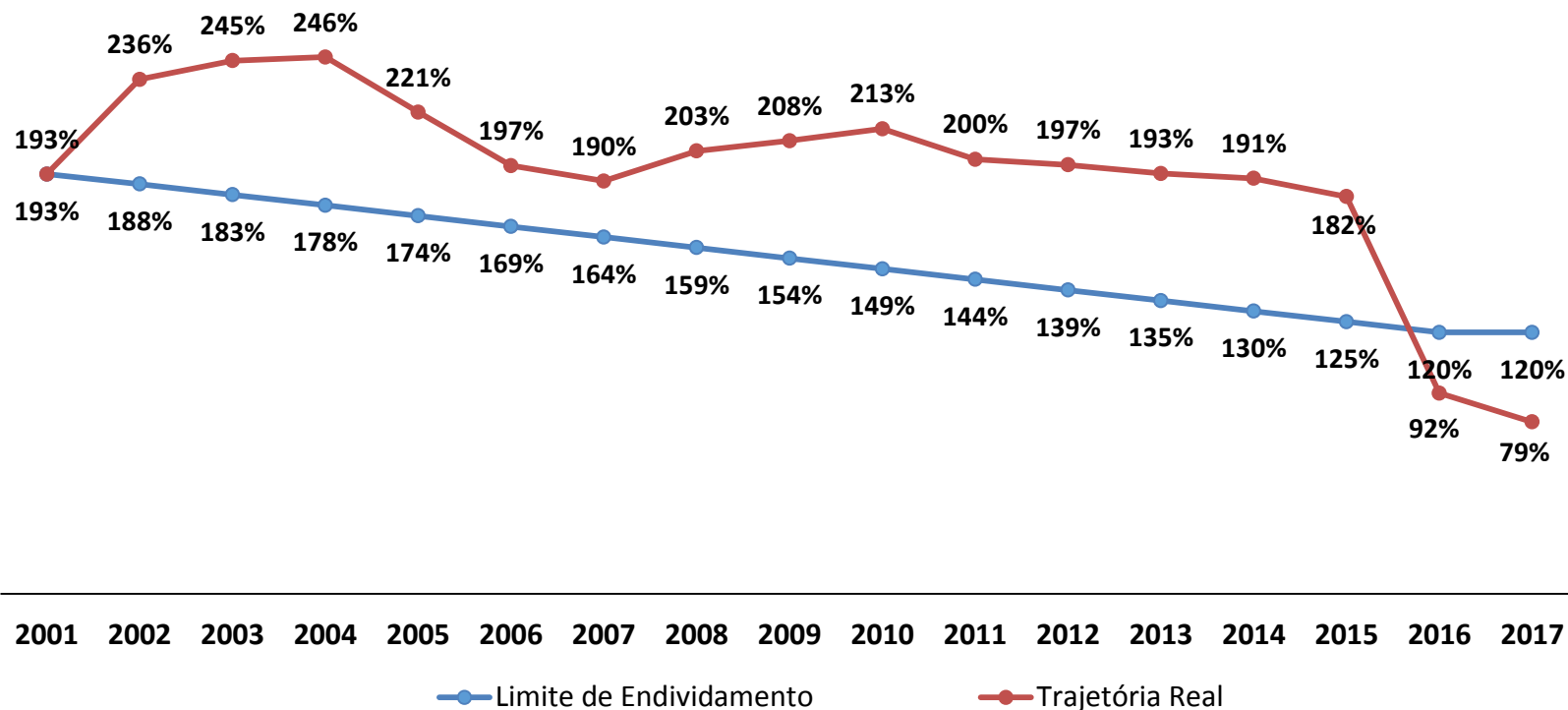
GARANTIAS DE VALORES	% sobre RCL
Limite Definido por Resolução do Senado	22,00%
Totais das Garantias	0,14%

OPERAÇÕES DE CRÉDITO	% sobre RCL
Limite Definido por Resolução do Senado - Operações de Crédito	16,00%
Operações de Crédito Externas e Internas	0,09%
Limite Definido por Resolução do Senado - Antecipação de Receita	7,00%
Operações de Crédito por Antecipação de Receita	0,00%

(1) Aval ou fiança em operações de crédito, concedido pela PMSP à Empresa São Paulo Transportes por obrigações externas decorrentes e contratos de empréstimo de médio e longo prazo junto a credores externos, nos termos das Resoluções nºs 90 e 132/1993, do Senado Federal. (R\$ 62,5 milhões).

(2) Realização de Operações de Créditos: No âmbito do PNAFM – Programa Nacional de Apoio à Gestão Administrativa e Fiscal dos Municípios Brasileiros –FASE II foi realizado o valor de R\$ 23.867.000,00, no 2º Quadrimestre/2017.

Dívida Consolidada Líquida em Relação à Receita Corrente Líquida





OBRIGADO

Caio Megale

Secretário da Fazenda